

Métodos de evaluación de usabilidad

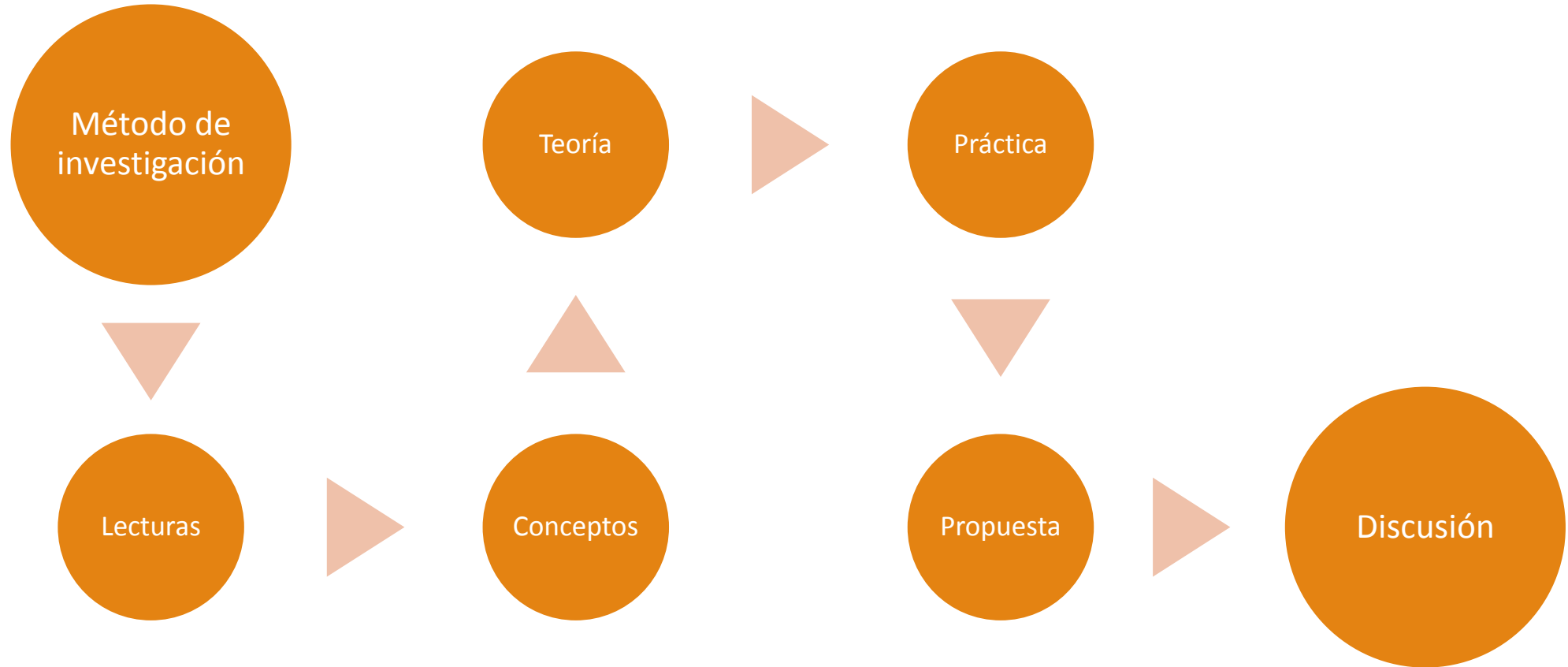
TEMA: INTERFAZ HUMANO COMPUTADOR - MÉTODOS DE EVALUACIÓN DE USABILIDAD

PROGRAMA: MAGISTER EN INFORMÁTICA MÉDICA 2014

ALUMNO: RODRIGO GÁLVEZ

PROFESORES: ALEJANDRO MAURO, MAURIZIO MATTOLI.

Agenda



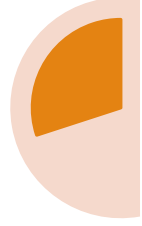
Método



26 lecturas iniciales



11 seleccionadas



Otras lecturas añadidas



Reconocer el estado del
arte



Aplicabilidad de los
métodos

Lecturas

Nielsen,
1992,
Problemas de
usabilidad

Kushniruk,
2001,
Televaluation

Patel, 2002,
Relación
clínico-
paciente

Burlawsky,
2001,
Research-IQ

Horsky, 2012,
Principios de
diseño

Shyr, 2014,
Software de
estudio
clínico de
exomas

Nielsen,
1994,
Métodos de
inspección

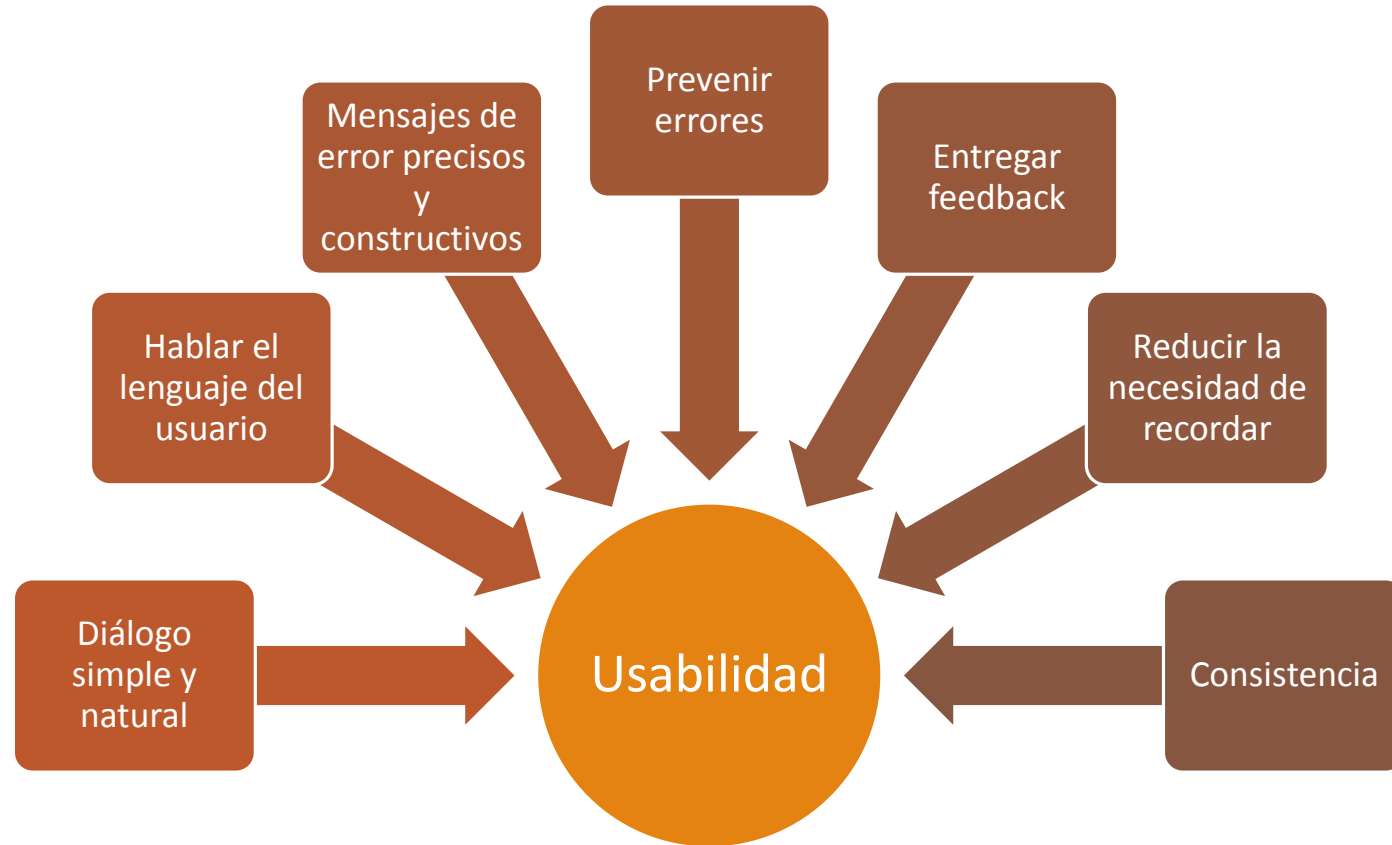
Kushniruk,
2001,
Enfoque
cognitivo

Kushniruk,
2004,
Métodos de
ingeniería

Rasmussen,
2012,
Interacción
con pizarra
electrónica

Altharhi,
2014, Saudi
Government
Hospital

¿Qué es usabilidad?



Teoría

Teoría – Métodos de evaluación

Tracking

Cuestionarios

Comentarios
en línea

Entrevista
telefónica

Grabación en
vídeos

Teoría – Métodos de ingeniería

Diseño por prototipos

Análisis, diseño básico.

Prototipo: análisis, implementación, pruebas, y evaluación.

Rediseño e implementación final.

Diseño de una prueba de usabilidad

Objetivo

Muestra

Selección de tareas representativas

Cuestionario base

Ambiente de evaluación

Recolección de datos, análisis, interpretación

Iteración

Enfoques de usabilidad en SIC

Heurísticas

Guías

Paso a paso – pluralista (por reuniones)

Consistencia

Estándares

Paso a paso – cognitivo (usuarios, tareas, describir y evaluar)

Teoría – Principios de diseño de interfaz



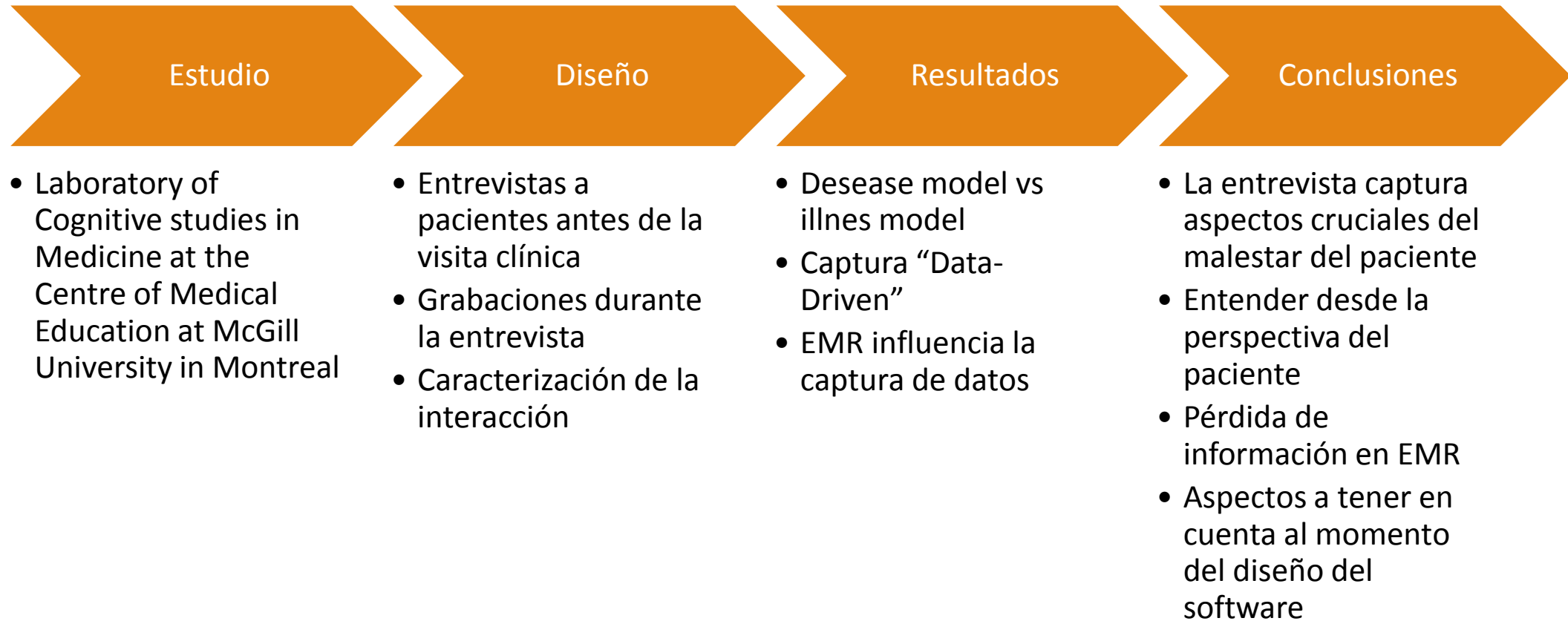
Teoría – Máximas de usabilidad



<http://www.designprinciplesftw.com/collections/10-usability-heuristics-for-user-interface-design>

Práctica

Práctica – Relación clínico/paciente



Práctica – Relación clínico/paciente

Paciente

- Énfasis en el motivo de la visita
- Relata hechos que justifican la visita

Clínico

- Énfasis en la causalidad
- Estructura del relato causal basado en la biomedicina

Práctica – Relación clínico/paciente

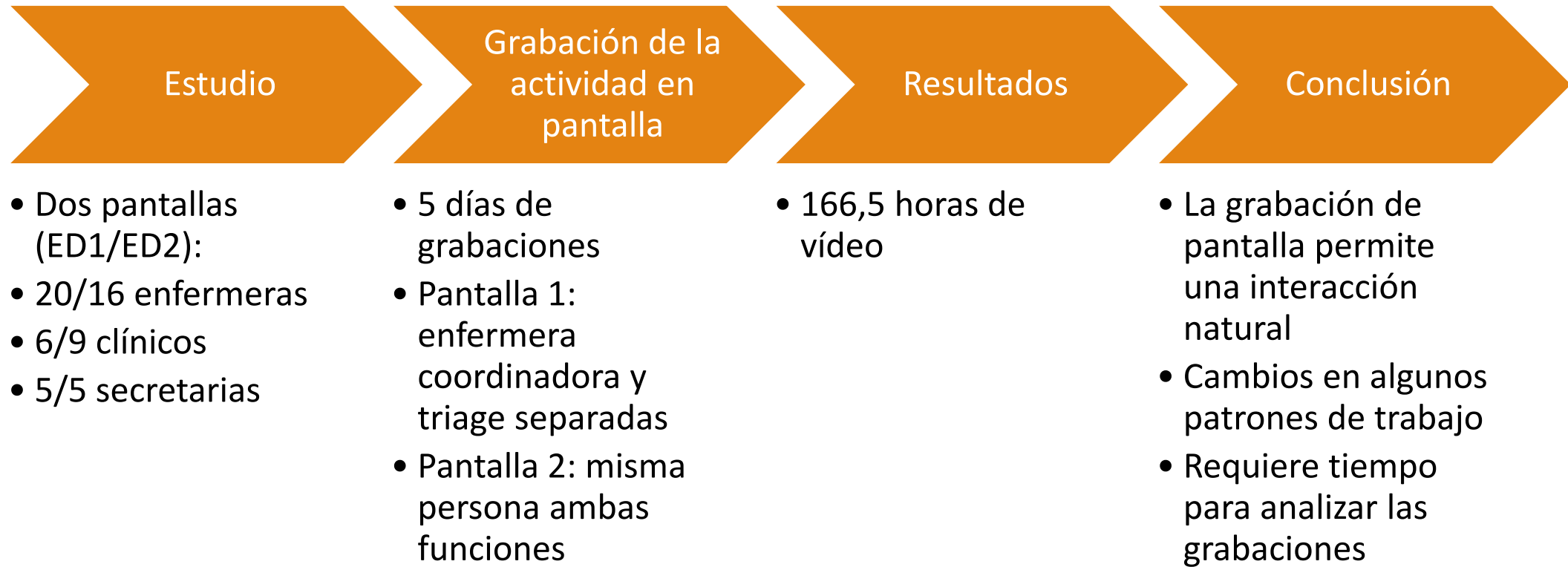
Papel

- Entrevista “Data-Driven”
- Datos del paciente
- Dominio del especialista

EMR

- Más información acerca de la afección principal del paciente
- Menos información de la secuencia temporal
- ¿La pantalla guía al clínico o el clínico usa la pantalla?

Práctica – Pizarra electrónica



Práctica – Pizarra electrónica

R. Rasmussen, A. Kushniruk / *Journal of Biomedical Informatics* 46 (2013) 1068–1079

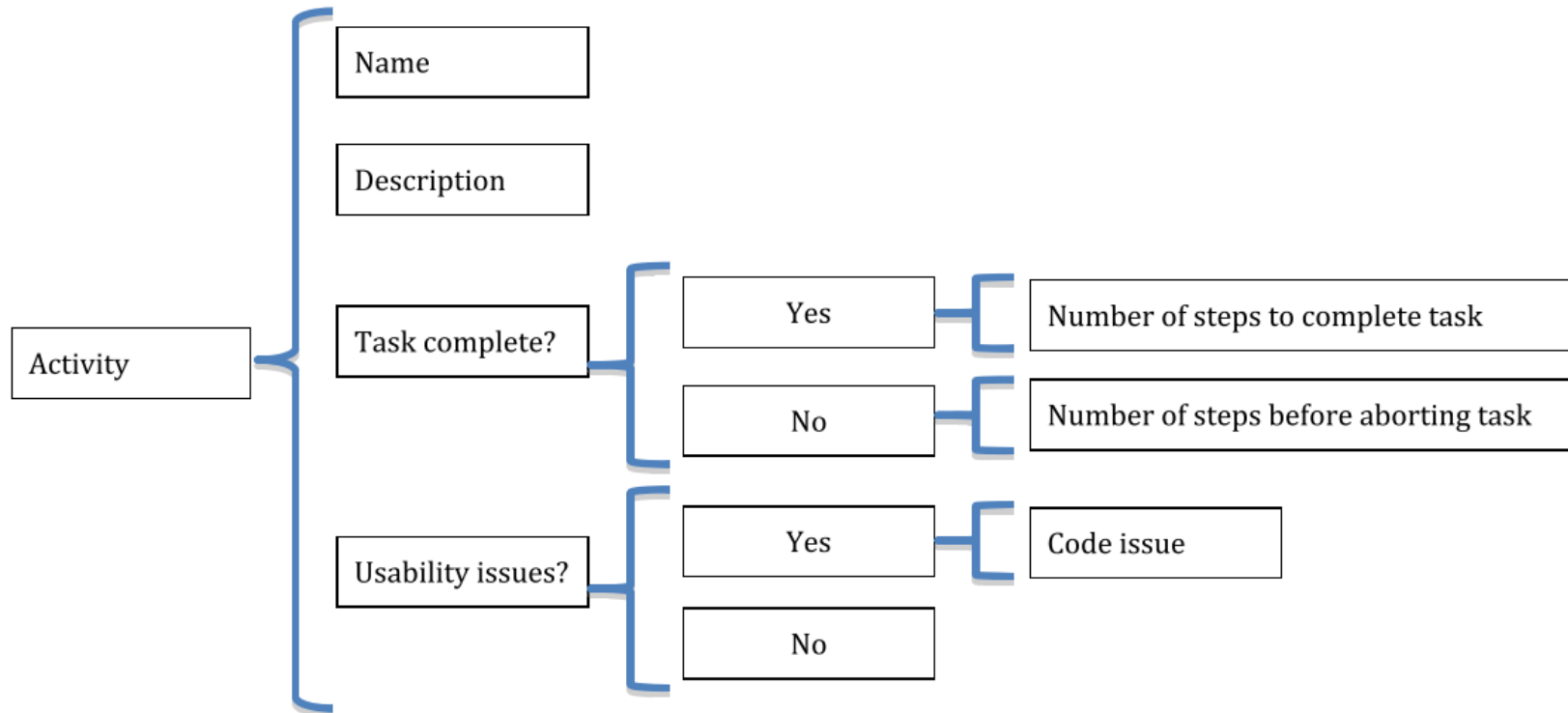


Fig. 2. The taxonomy used for logging on-screen activities.

Práctica – Pizarra electrónica

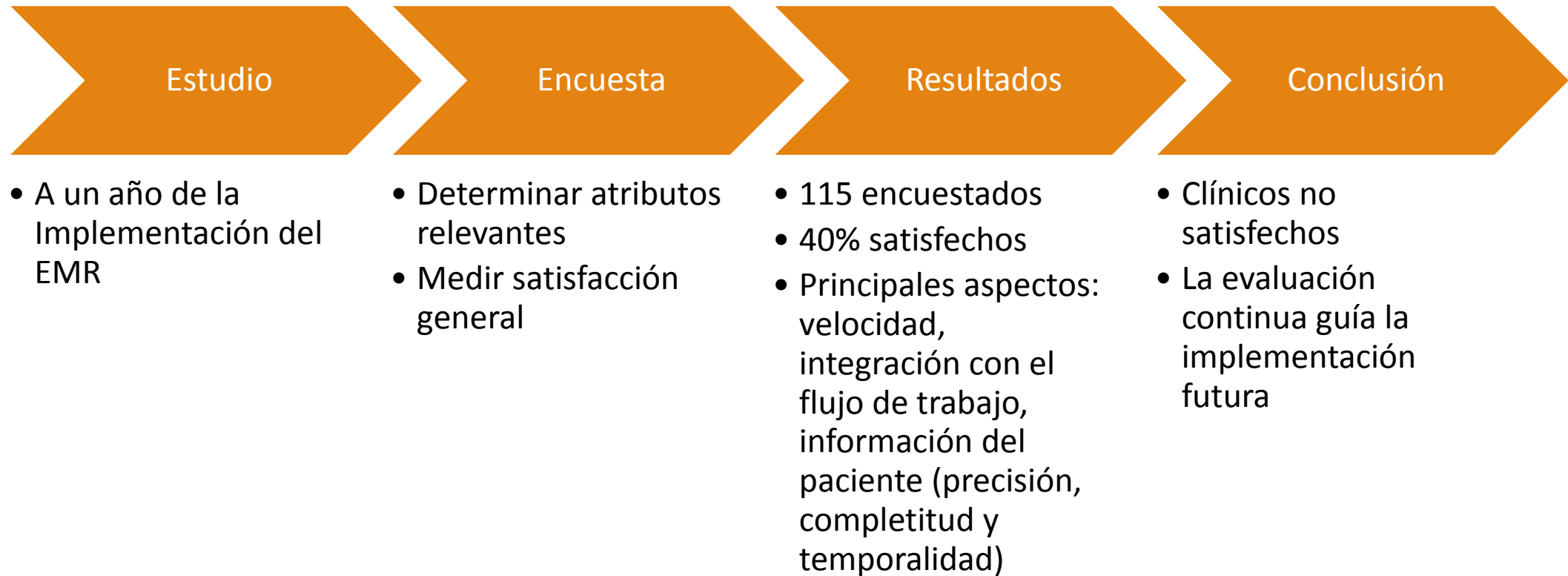
Error del sistema

Problema de eficiencia

Mensaje de error

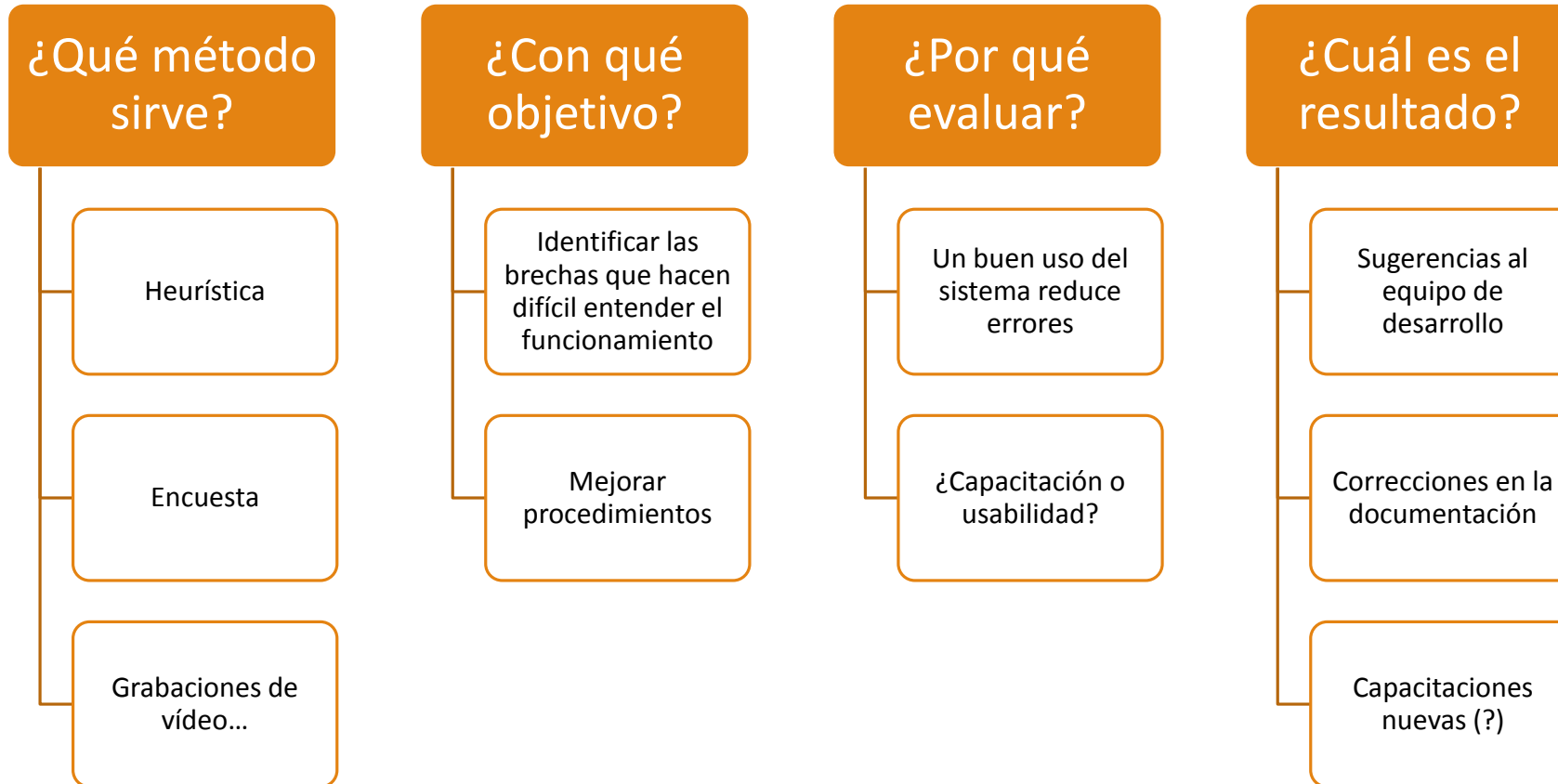
Patrones de trabajo

Práctica – EMR en Hospital Saudí



Propuesta

Propuesta – Evaluar un software clínico en uso



Discusión

CONVERSEMOS...