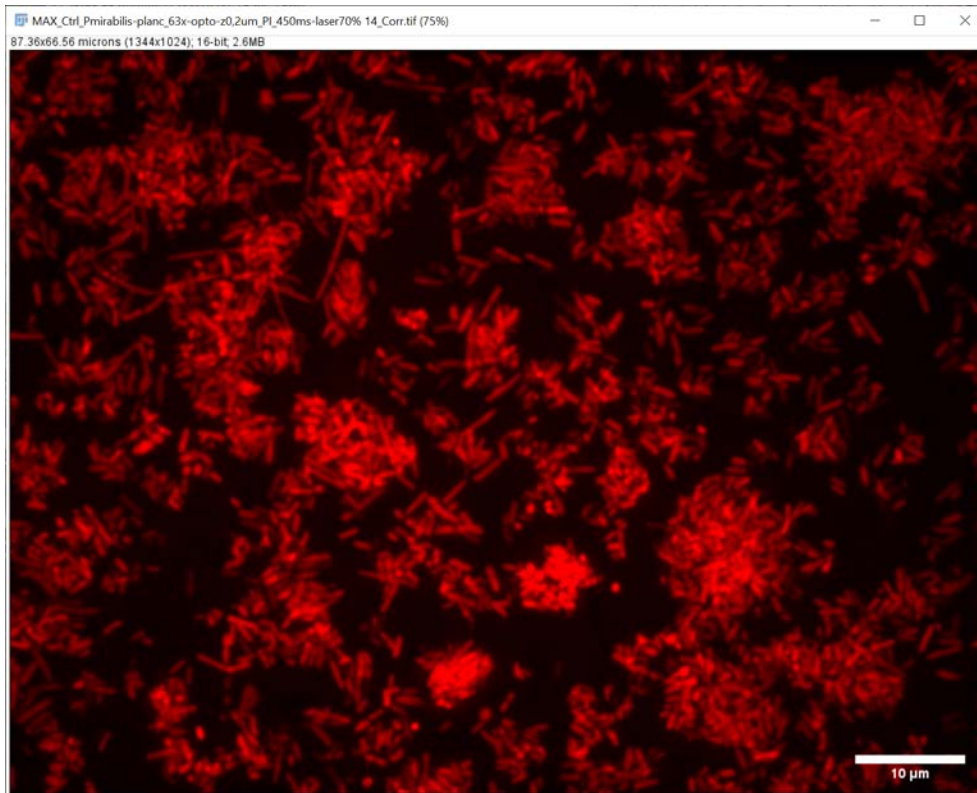


# Grupos e Imágenes para Actividades Prácticas

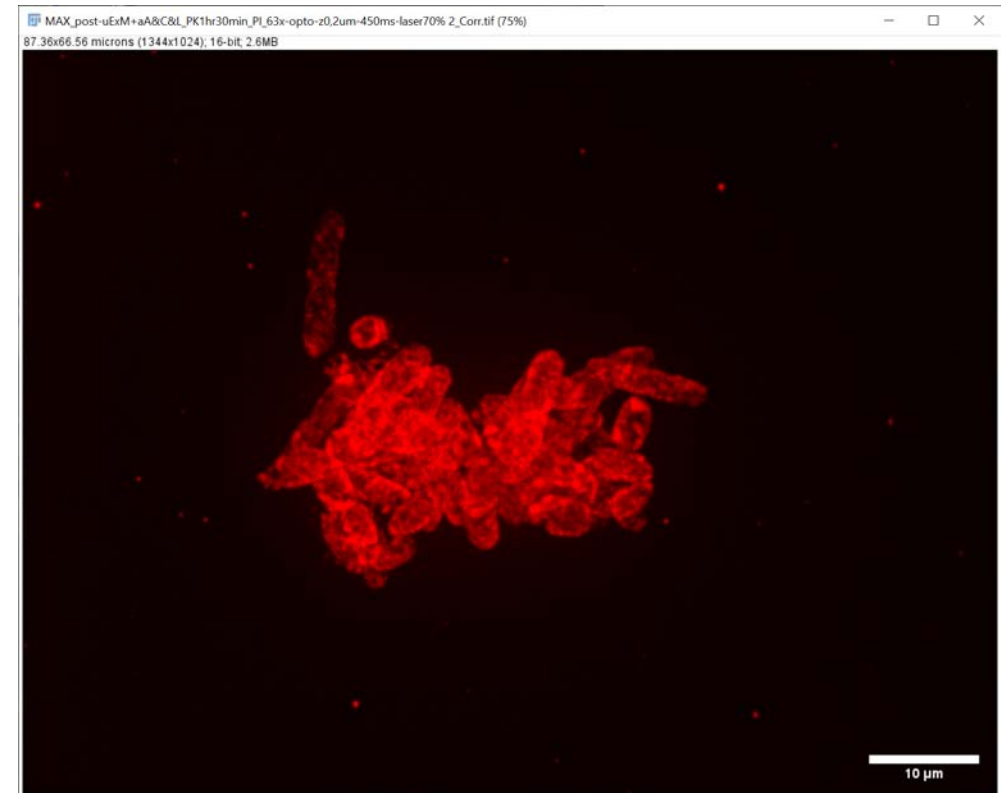
- 10 Grupos de 2-3 integrantes
- Set de 2 imágenes diferenciadas para cada grupo
- Set de imágenes comunes para todos los grupos
- Actividades prácticas
  1. Deconvolución de PSF                      Huygens Software
  2. Filtrado y segmentación                      FIJI (ImageJ) / Icy \*
  3. Análisis morfológico                          FIJI + MicrobeJ

# Set de imágenes – Grupos 1-3

Stacks de *P. mirabilis* planctónico, fijado.

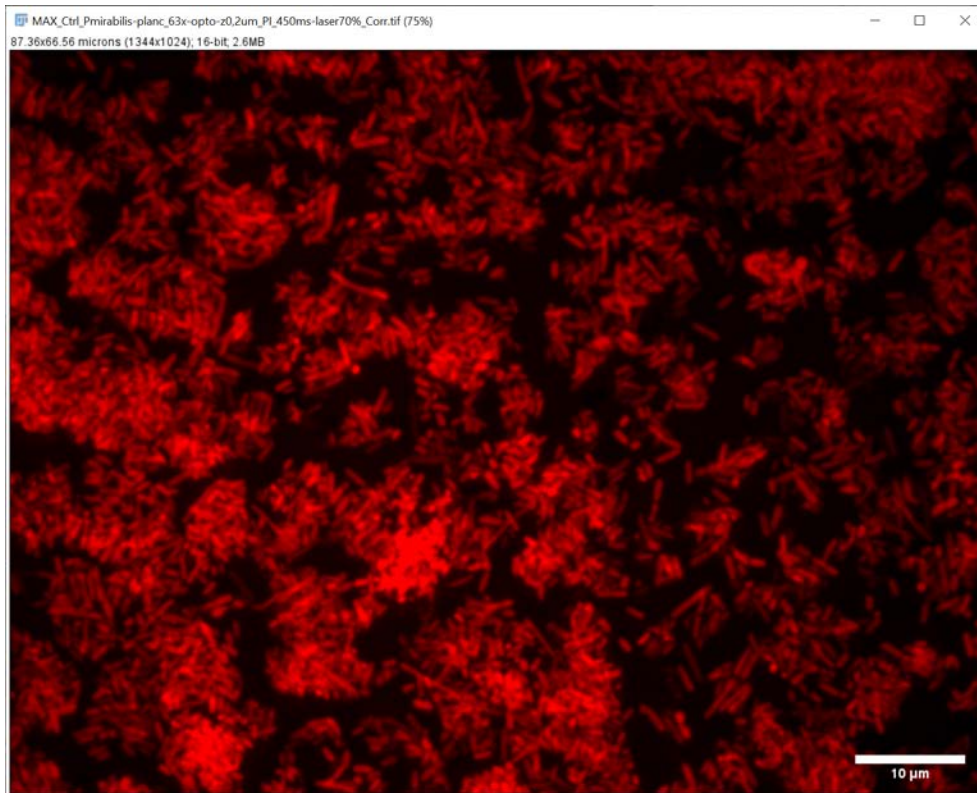


Stacks de *P. mirabilis* planctónico, fijado, post-ExM.

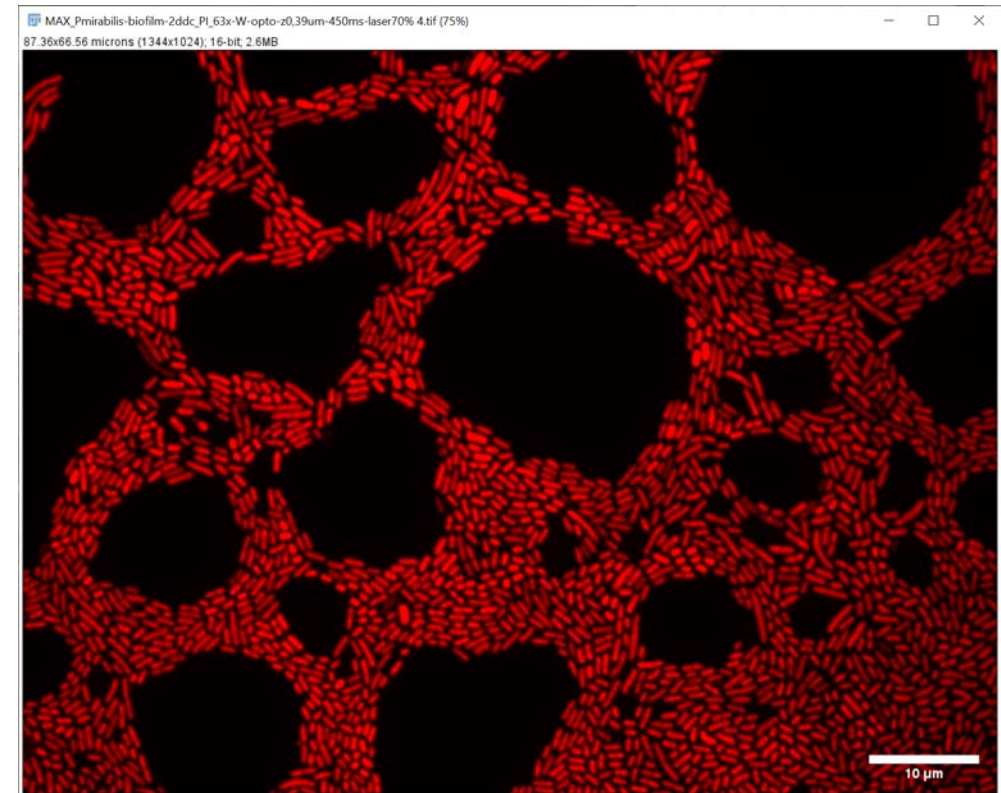


# Set de imágenes – Grupos 4-6

Stacks de *P. mirabilis* planctónico, fijado.

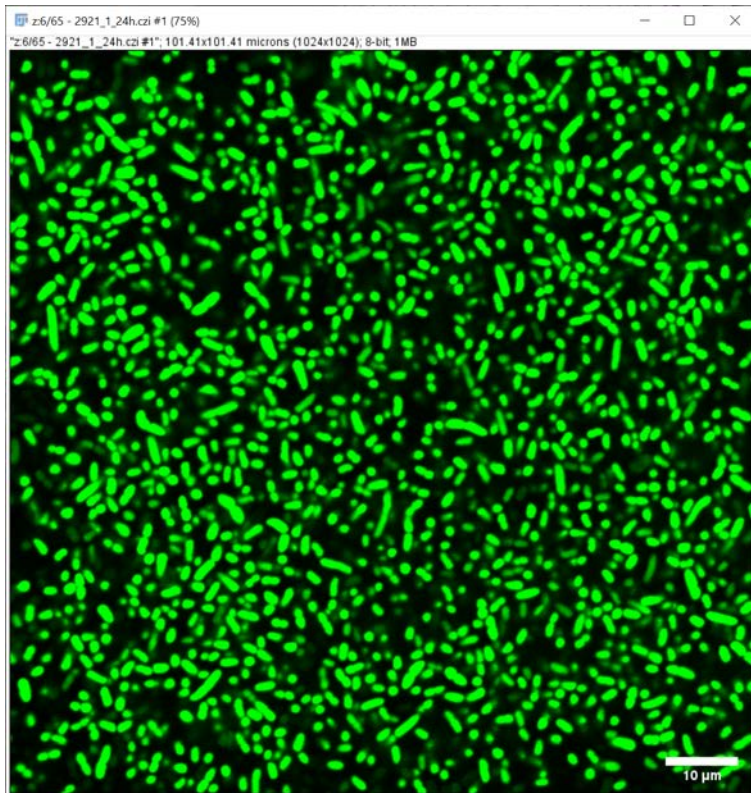


Stacks de biofilms de *P. mirabilis*, fijados.

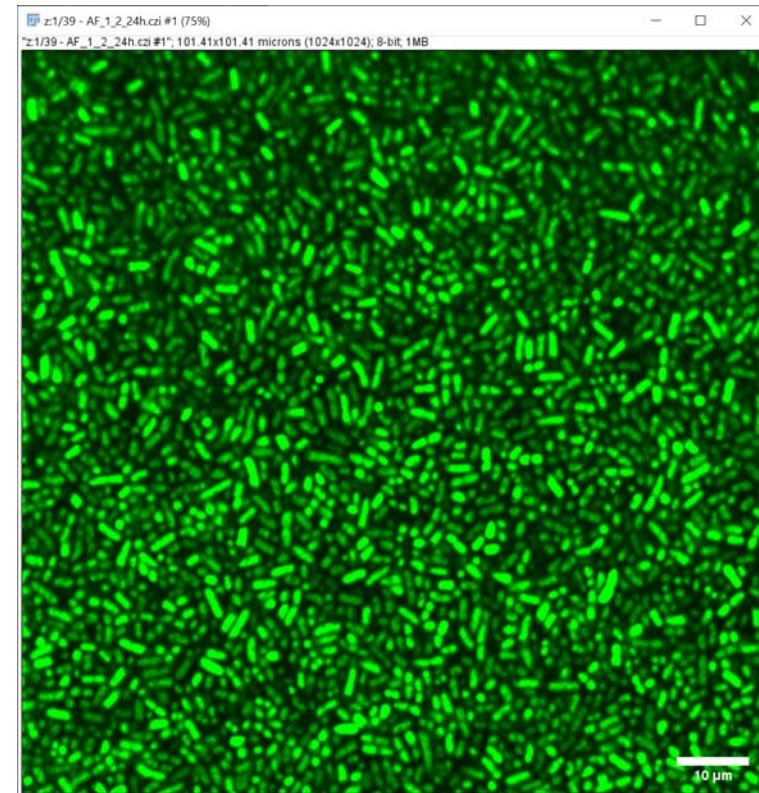


# Set de imágenes – Grupos 7-10

Time-lapse de biofilms de *P. mirabilis* WT, *in-vivo*



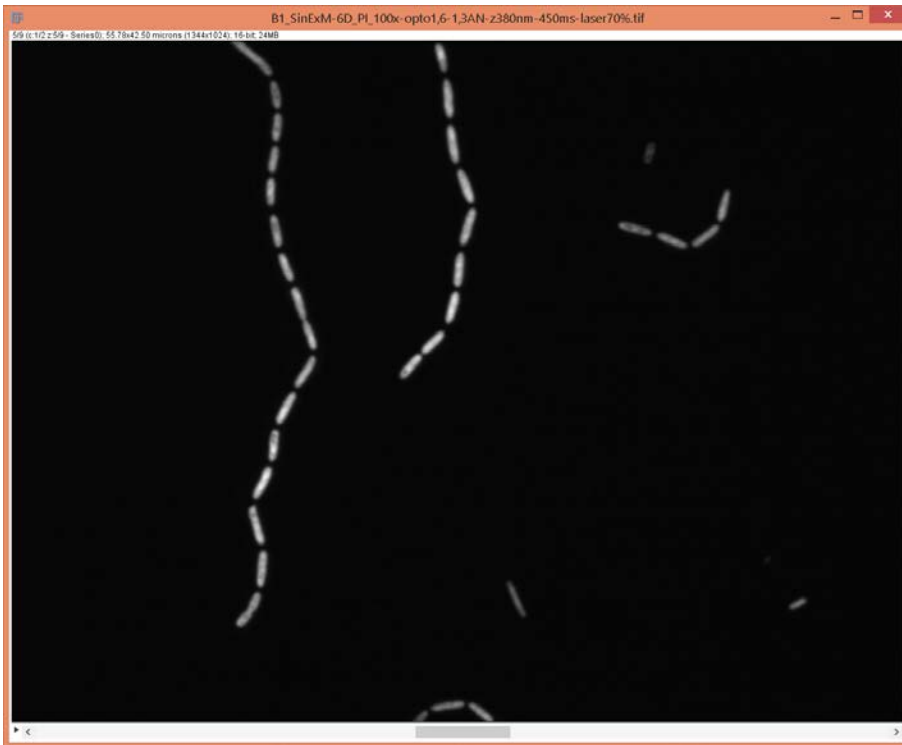
Time-lapse de biofilms de *P. mirabilis* mutante, *in-vivo*



# Set de imágenes Común

Stack de biofilm de *P. mirabilis*, fijado

B1\_SinExM-6D\_Pi\_100x-opto1,6-1,3AN-z380nm-450ms-laser70%



Stacks de células de órgano parapineal en embrión de pez cebra

E1\_zebrafish\_pinealcomplex\_32hpf-flhGFP-pMyo568  
E2\_zebrafish\_pinealcomplex\_26hpf-Tubac488-flhmcherry

